



ANN-SOPHIE
VERSCHUERE

RETAIL STORE

retailproject designerstore

Dit dossier licht het ontwerpproces toe van een high-end retailruimte waarin sfeer, materialiteit en ruimtelijkheid centraal staan. De winkel verkoopt uitsluitend designeraccessoires: handtassen, schoenen, sjaals, riemen... Het interieur werd zo ontworpen dat elk product volledig tot zijn recht komt binnen een uitgesproken en herkenbare omgeving. De ruimte voelt open en strak afgelijnd aan, waardoor de exclusiviteit van de collectie extra wordt benadrukt en elk stuk de aandacht krijgt die het verdient.

Het ontwerpproces begon met het verzamelen van sfeerbeelden waarin kleur, materialen en lijnenspel de boventoon voerden. Inspiratie werd gehaald uit hedendaagse retailinterieurs en galerieruimtes waar producten op een doordachte manier worden gepresenteerd. Die galeriegedachte vormt een belangrijke onderliggende laag in het ontwerp: de winkel functioneert niet louter als verkoopruimte, maar als een omgeving waarin de klant bewust wordt uitgenodigd om te kijken en te ervaren. Het ontwerp streeft naar een evenwicht tussen industriële materialen en zachte kleuren, wat resulteert in een vormgeving die tegelijk strak, verfijnd, opvallend en uniek aanvoelt.

Het interieur werd opgevat als een totaalconcept waarbij vormgeving, materiaalgebruik en productpresentatie samen de identiteit van de winkel bepalen. De branding zit niet enkel in het logo, maar wordt doorgetrokken in de ruimte. Door dit consequente gebruik van kleuren, vormen en texturen ontstaat een herkenbare identiteit.

Vanuit de inspiratie van het moodboard werd het materialenpalet samengesteld. Zachte blauwtinten en geeltinten vormen de rode draad doorheen het ontwerp en worden in contrast geplaatst met rvs en aluminium. Blauw gelakte mdf en blauwe beits op multiplex berkenhout brengen diepte en warmte in het maatwerk, terwijl de centrale tapijtzone zorgt voor een subtiele maar duidelijke afbakening binnen de open ruimte. De gele gietvloer legt een heldere, strakke basis doorheen

het volledige interieur. Materialen zoals geborsteld roestvrij staal, blinkende aluminiumbeplating en gele glasdallen versterken het high-end karakter van de winkel. Daartegenover zorgen de ruwe betonstructuur van de steunpilaren en de structuurkalkverf voor extra textuur en contrast, waardoor het geheel niet koud aanvoelt, maar gelaagd en tastbaar.

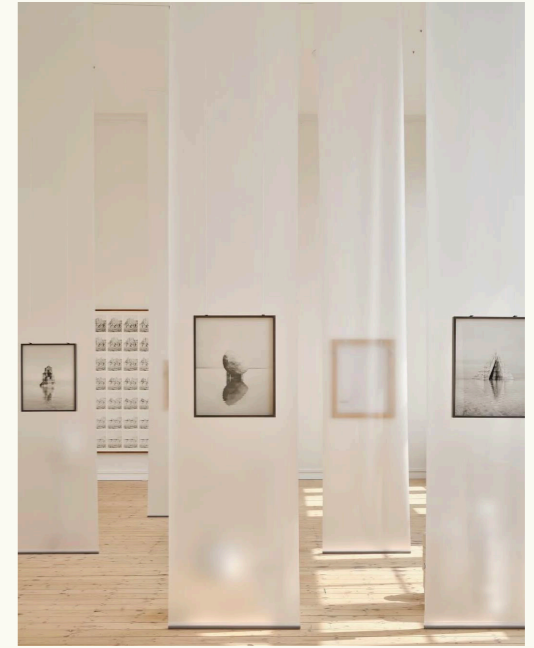
Bij het binnenkomen van de winkel word je meteen ondergedompeld in een uitgesproken interieurbeleving. Decoratie wordt bewust beperkt zodat de focus volledig ligt op materiaal, verlichting en productpresentatie. Artikelen worden ruim opgesteld, zodat elke accessoire voldoende aandacht en ademruimte krijgt. Die terughoudendheid in losse meubels of aankleding is geen leegte, maar een bewuste keuze: de ruimte zelf is het statement.

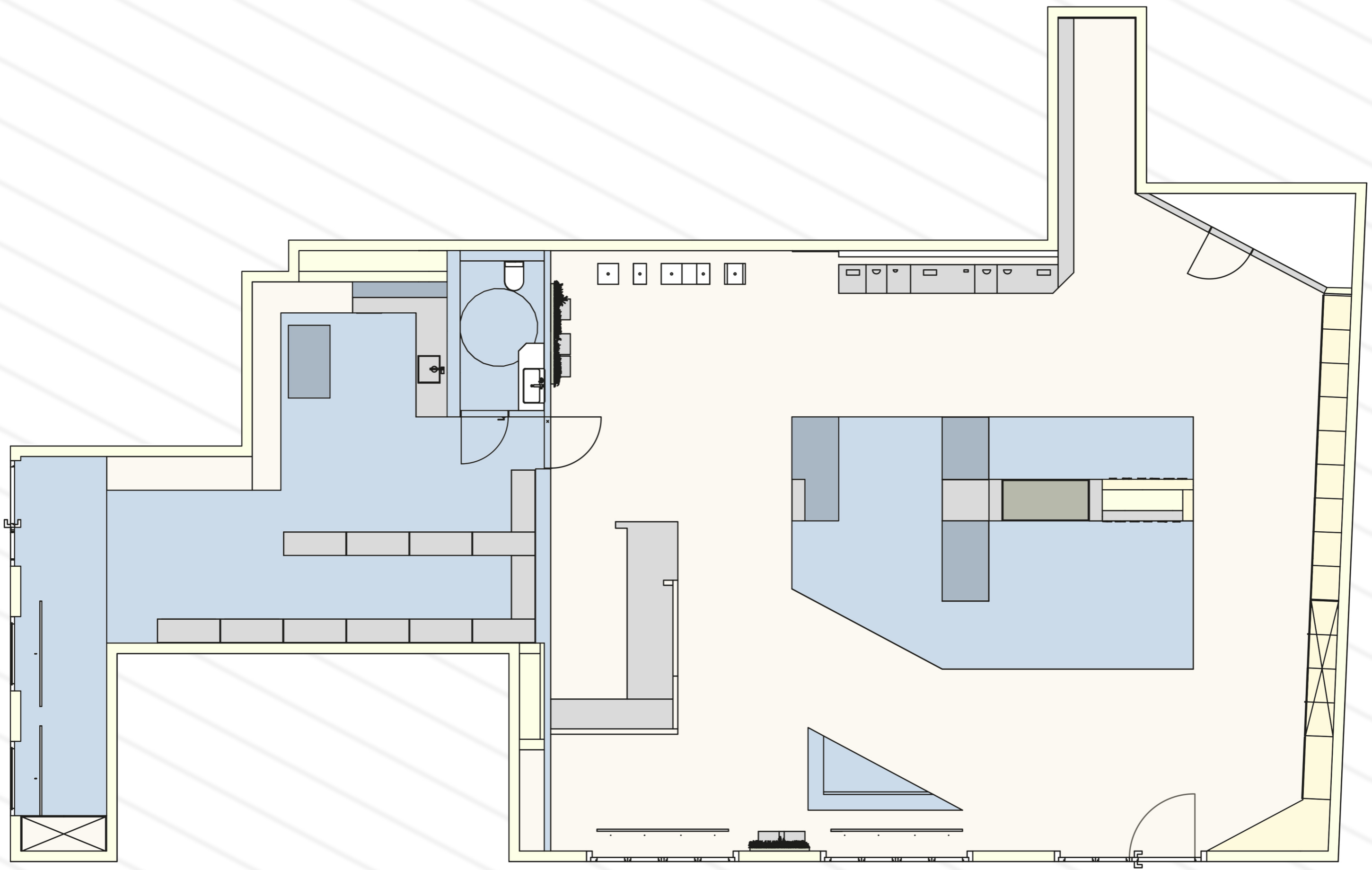
Een belangrijk onderdeel van het ontwerp is het lijnenspel en de precieze uitlijning van het geheel. Dit komt terug in de plafondverlichting, het centrale tapijteiland en het maatwerkmeubilair, en geeft de ruimte een interne logica. Omdat het om een grote ruimte gaat, werd bewust gekozen om het plafond te verlagen tot dezelfde hoogte als de ramen en inkomdeur. Het plafond werd uitgevoerd in een zachte blauwtint, waardoor het als één doorlopend volume wordt ervaren en de nadruk bewust verschuift van de hoogte naar de lengte van de ruimte. De lineaire lichtstroken versterken dat horizontale perspectief. Ze sturen tegelijk de circulatie doorheen de winkel en bepalen mee de beleving van de ruimte. Door de uitlijning van het centrale tapijteiland ontstaat een duidelijke samenhang tussen plafond, vloer en maatwerk, waardoor het geheel als één coherent ontwerp wordt ervaren.

Het resultaat is een high-end retailconcept waarin interieurvormgeving, verlichting, materiaalbeleving en branding samenkomen in één totaalervaring. Een ruimte die de exclusiviteit van de collectie versterkt en tegelijk op zichzelf de moeite waard is om te bezoeken.



moodboard





grondplan



render

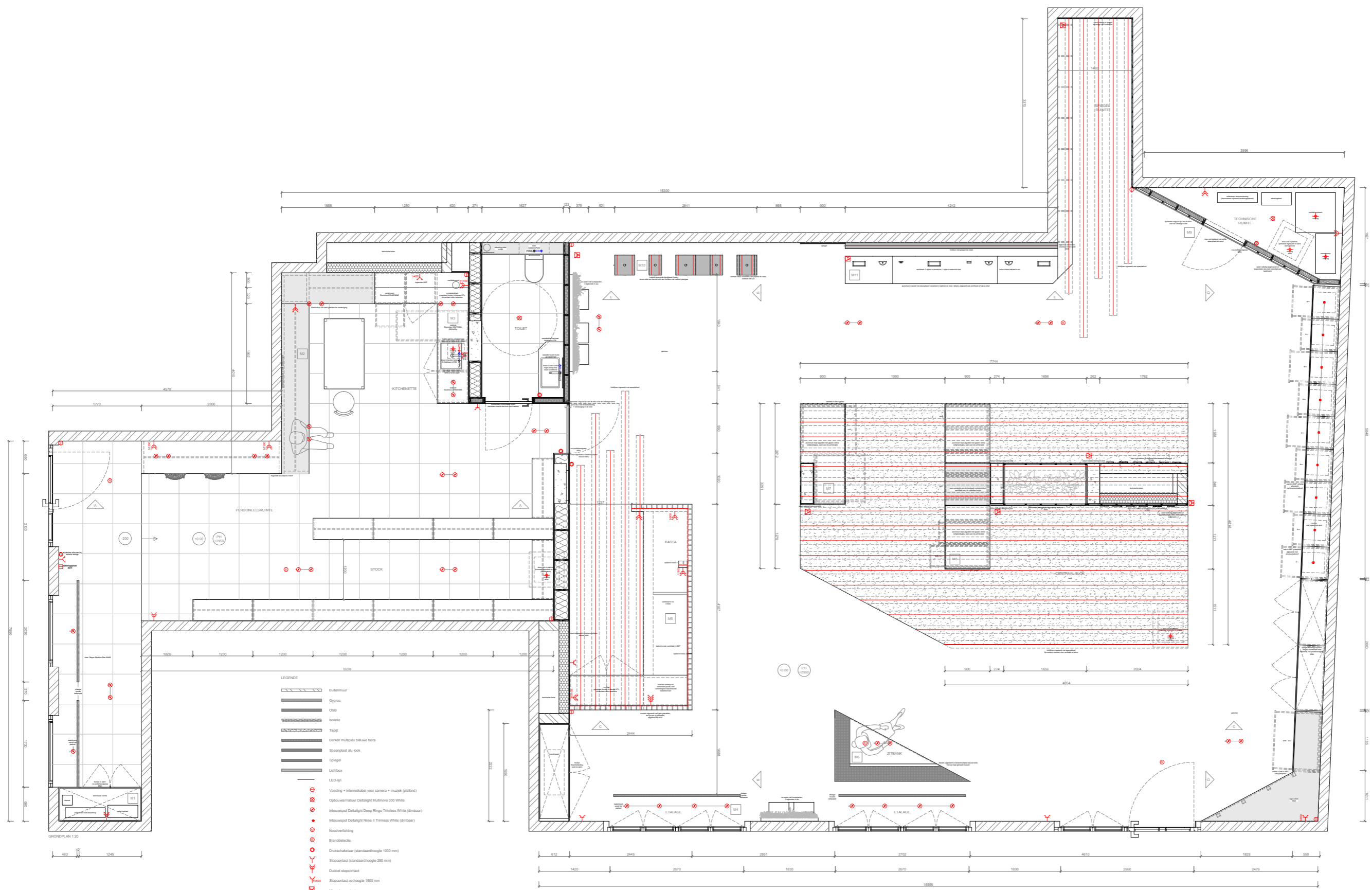










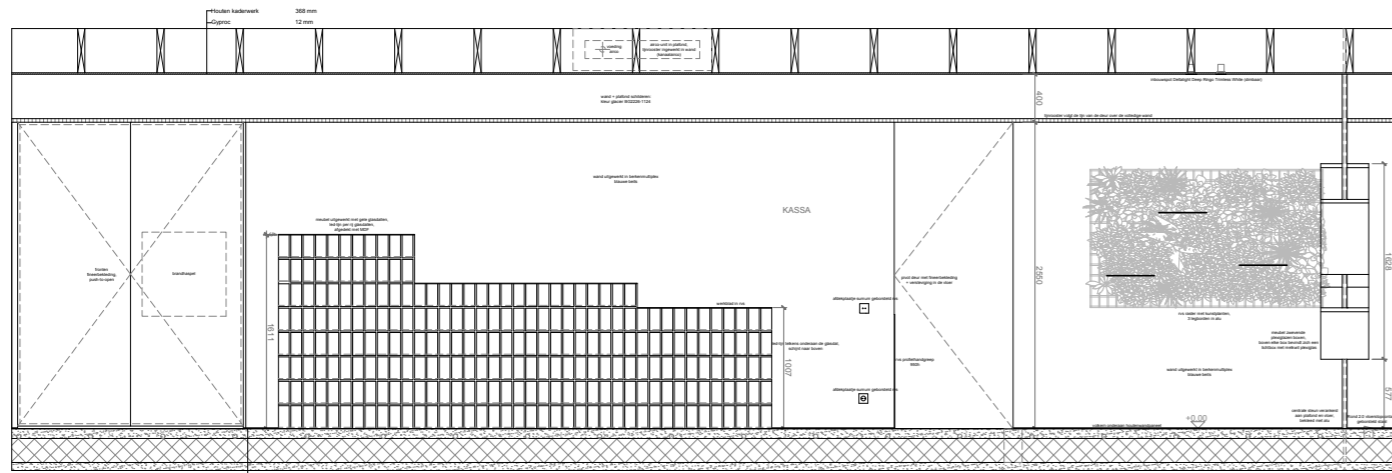


- LEGENDE
- Buitenmuur
 - Gyproc
 - OSB
 - baksteen
 - tegel
 - Bekken multiplex glasvezel betz
 - Spaanplaat stu-wok
 - Spiegel
 - Lichtbox
 - LED-lijn
 - Voeding + interakabel voor camera + muziek (paabnd)
 - Opbouwarmatuur Delightful Multitrova 300 White
 - Inbouwspot Delightful Deep Rings Trimless White (dmbaar)
 - Inbouwspot Delightful Nema 8 Trimless White (dmbaar)
 - Noed-verlichting
 - Branddeur
 - Drukschakelaar (standaardhoogte 1000 mm)
 - Stopcontact (standaardhoogte 200 mm)
 - Dubbel stopcontact
 - Stopcontact op hoogte 1500 mm
 - Voerstopcontact

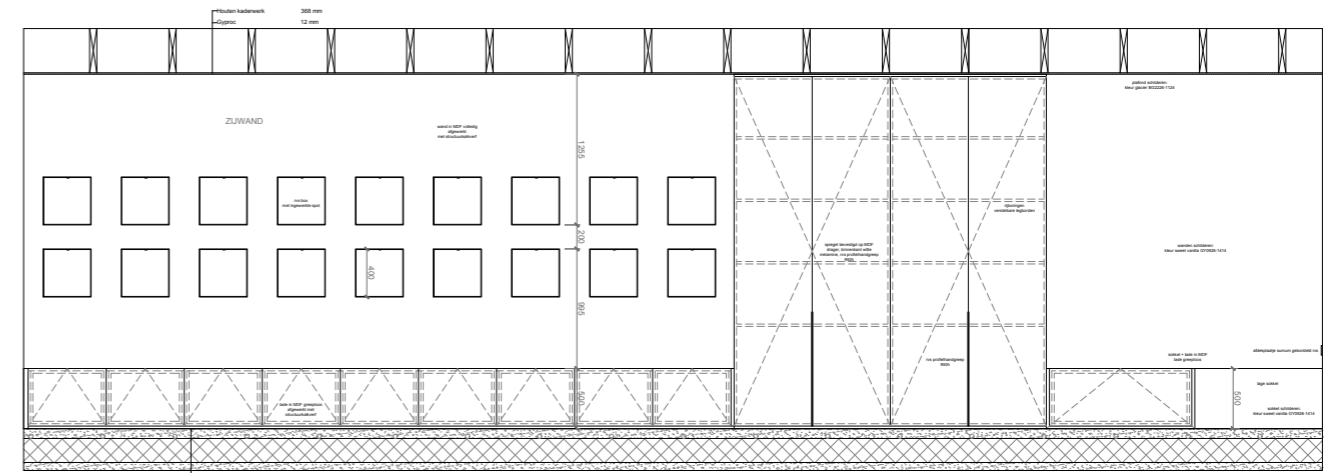


PROJECT : Ontwerp retail
 KLANT : Avenue Nuance
 ADRES : Kortrijk

ONTWERPER : Ann-Sophie Verschuere
 DATUM : 26 mei 2026
 SCHAAAL : 1:20
 AANTAL BLADJUZEN : 3



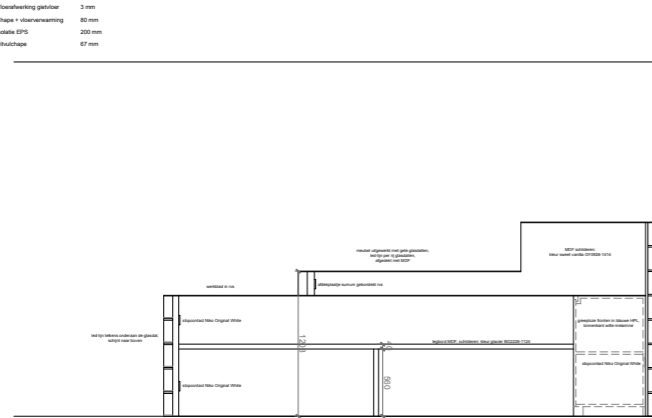
Aanzicht BB kassa 1:20



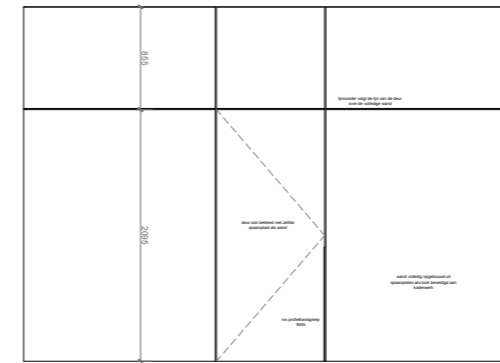
Aanzicht DD zijwand 1:20



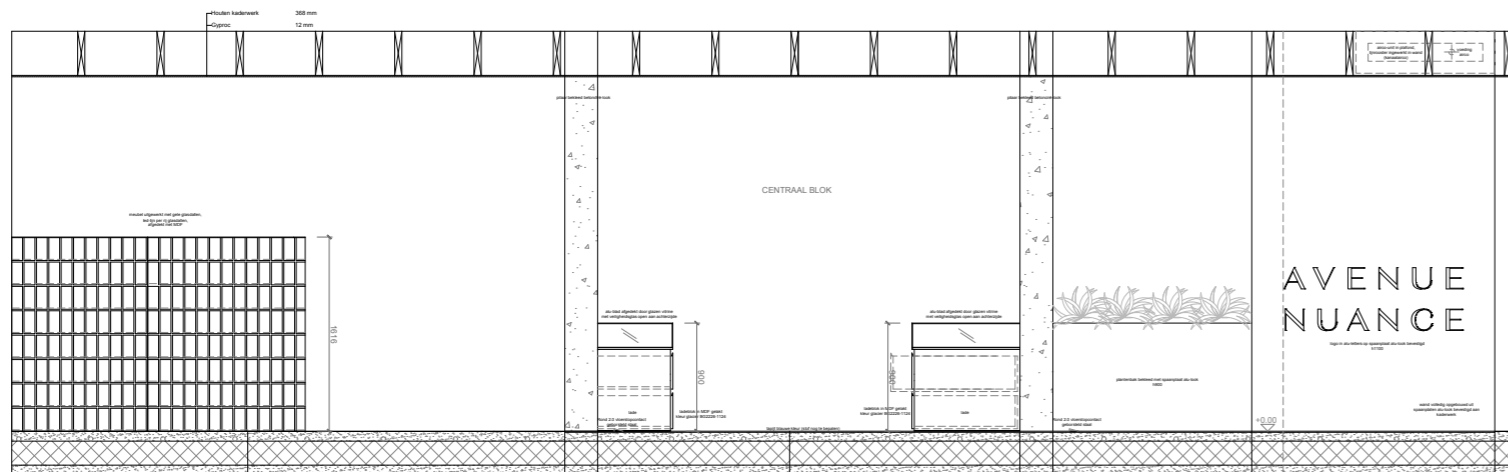
Maatwerk 4 (etage haak + papier) 1:20



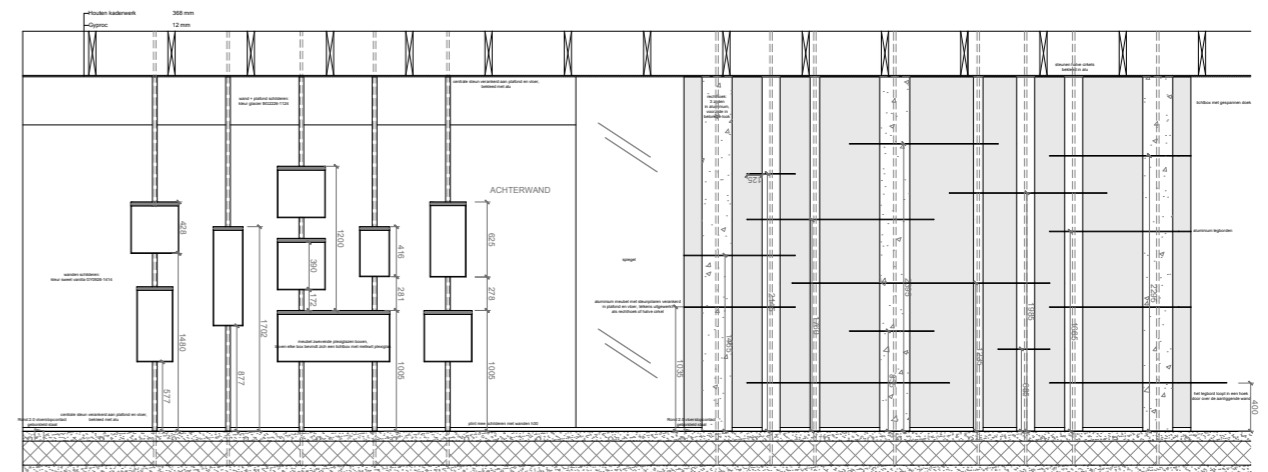
Maatwerk 5 (kassa AZ) 1:20



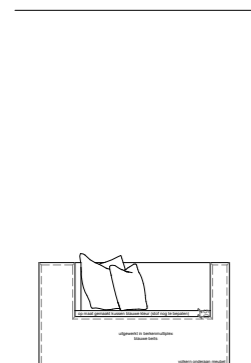
Maatwerk 9 (wand technische ruimte VA) 1:20



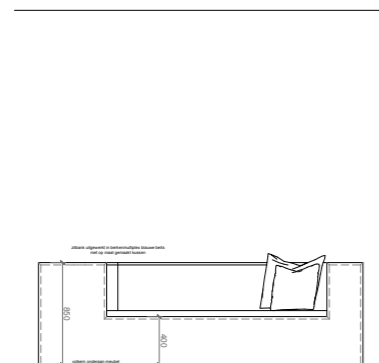
Aanzicht CC centraal blok 1:20



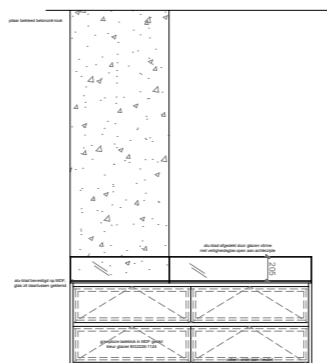
Aanzicht EE achterwand 1:20



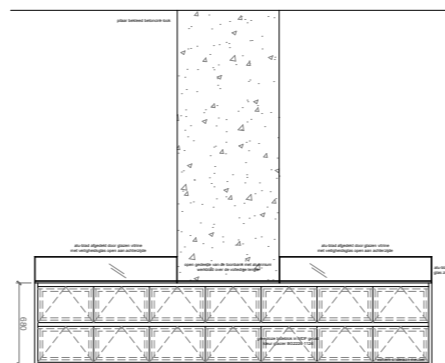
Maatwerk 6 (zitbank ZA) 1:20



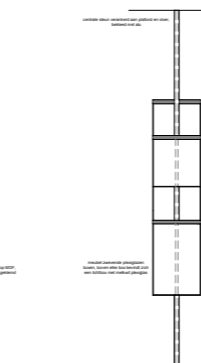
Maatwerk 6 (zitbank VA) 1:20



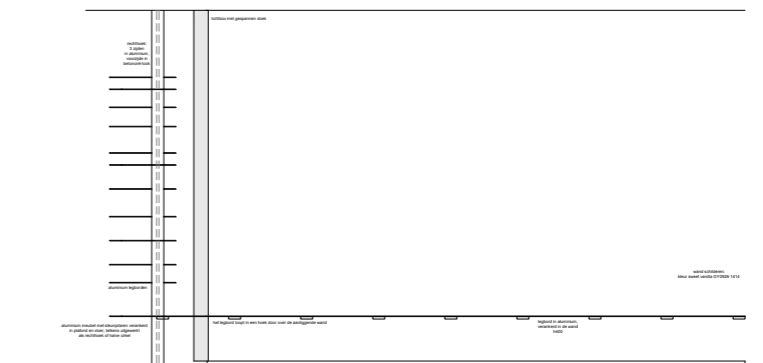
Maatwerk 7 (sadblok VA) 1:20



Maatwerk 8 (sadblok VA) 1:20



Maatwerk 10 (rek links achterwand ZA) 1:20



Maatwerk 11 (rek rechts achterwand ZA) 1:20



