




ANN-SOPHIE
VERSCHUERE

PROJECT

keuken en leefruimte

TOTAALPROJECT KEUKEN EN LEEFRUIMTE

In dit dossier wordt het ontwerpproces van een keuken en leefruimte toegelicht waarin rust, eenvoud en verfijning centraal staan. Het ontwerp vertrekt vanuit een harmonieuze totaalbeleving waarbij koken, eten en ontspannen naadloos in elkaar overvloeien door een open leefplan. Door het gebruik van texturen, natuurlijke tinten en subtiele detaillering ontstaat een tijdloze en warme woonomgeving.

De volgende pagina's bevatten moodboards, plannen en visualisaties die dit ontwerp ondersteunen. Het ontwerpproces startte met het verzamelen van sfeerbeelden waarin zachtheid, textuur en beleving centraal staan. Inspiratie werd gehaald uit interieurs waar minimalisme en huiselijkheid hand in hand gaan. Licht en lucht vormen hierbij de kernbegrippen. Warm minimalisme loopt als een rode draad doorheen het ontwerp en bepaalt de algemene sfeer van het project.

Vanuit deze basis werd ook het kleuren- en materialenpalet samengesteld. Het ontwerp straalt rust, sereniteit en warmte uit, met een doordacht evenwicht tussen strakke lijnen en zachte, afgeronde vormen. Dit vertaalt zich onder meer in de combinatie van maatwerkkasten met verfijnde sierlijsten, centraal kookeiland, statige toebouwing en legbanken. Daartegenover staan zachte elementen zoals een afgeronde zitbank, ronde tafels, hangarmaturen en tv-meubel die bijdragen aan de zachtheid van het geheel. Decoratie en los meubilair worden bewust beperkt, zodat rust en eenvoud de bovenhand nemen.

Het kleurenpalet bestaat hoofdzakelijk uit lichte, warme neutrale tinten. Gebroken wit vormt de basis en wordt aangevuld met zachte grijs- en zandkleuren. Deze nuances zorgen voor een licht en luchtig geheel, terwijl ze tegelijkertijd warmte en geborgenheid uitstralen. Materialen zoals geborsteld eiken parket, een gietvloer met betonlook en natuursteen versterken het natuurlijke karakter van het interieur. De combinatie van sfeerverlichting, houtaccenten en linnen raamdecoratie creëren een subtiele gelaagdheid.

De keuken vormt het centrale hart van de woning, waar functionaliteit en toegankelijkheid vooropstaan. Hoewel het kookeiland met geïntegreerde dampkap zich midden in de ruimte bevindt, trekt het door zijn compacte en strakke vormgeving niet alle aandacht. Het gebruik van voornamelijk onderkasten versterkt dit rustige beeld. De echte blikvanger is de koffiehoeke, met open legbanken en een zitbank die zich over de volledige breedte van de ruimte uitstrekt. Het is een informele en gezellige plek binnen de keuken, die meteen ontspanning uitstraalt. Hier komen rust en een vakantiegevoel samen. De glazen deur naar de tuin en de houten wand versterken die beleving verder. Aan de overzijde loopt de kastenwand door tot aan het plafond, integreert de toestellen naadloos en begeleidt de blik richting de leefruimte, waar het vloeiend overgaat in het tv-meubel.

In de leefruimte staat comfort centraal. Een ruime zitbank wordt gecombineerd met een minimalistisch tv-meubel en enkele verfijnde decoratieve accenten. Grote raampartijen zorgen voor een overvloed aan natuurlijk licht en versterken de connectie met de buitenomgeving. Lichte linnen gordijnen filteren het licht op een zachte manier en dragen bij aan een warme, huiselijke sfeer. De eetruimte wordt gekenmerkt door een uitgesproken tafel met een robuust karakter, die door zijn vormgeving en afwerking fungeert als blikvanger. De rest van de ruimte wordt bewust ingetogen gehouden, zodat alle aandacht naar dit centrale element gaat. De driezijdige haard, gecombineerd met een doorlopend composietblad over de volledige lengte van de eetruimte, creëert een subtiele visuele verbinding tussen eet- en leefruimte. Door het consequente gebruik van materialen en kleuren blijft het geheel harmonieus.

Kortom, een totaalconcept waarin wonen, koken en ontspannen samenkomen in één rustig en evenwichtig geheel. Op de volgende pagina's worden plannen, snedes, moodboards en visualisaties weergegeven om het ontwerp verder te verduidelijken.

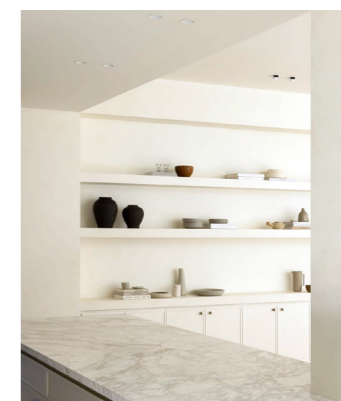
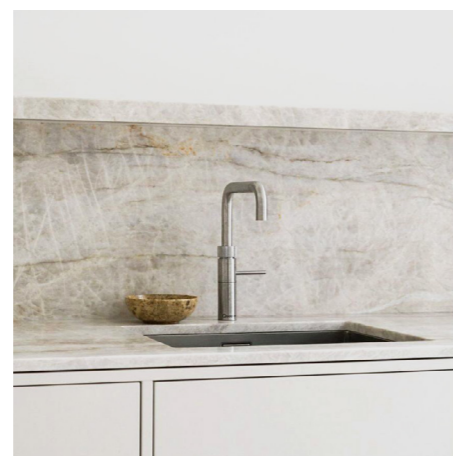
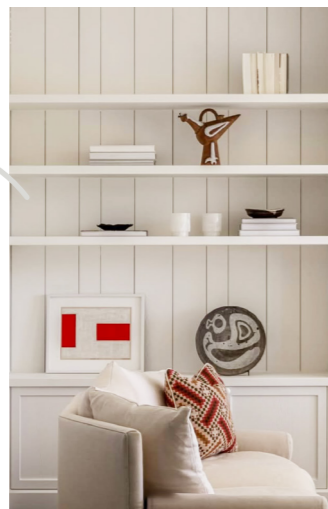
NATUURSTEEN
TAJ MAHAL VERZOET

ZITBANK
KEUKEN

BINNENDEUR
XINNIX

AFWERKING
KOFFIEHOEK

HOEK AFWERKING
KEUKEN



KASTEN IN
GEBROKEN
WIT

AFRONDINGEN

RELIEFBOORD KAST

MOODBOARD KEUKEN

LEGBANK OVER DE BREEDTE



OVALEN EETTAfel



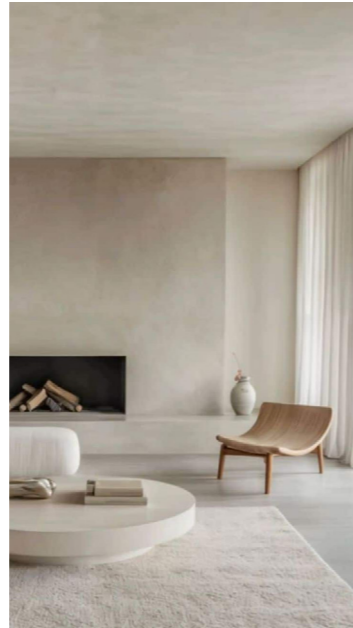
HAARD MET 3 ZIJDEN



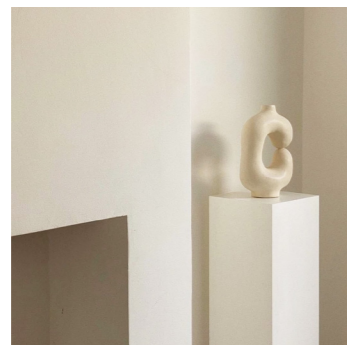
DECORATIEPLANKEN



SOKKEL MET DECORATIE



MARC NEWSON WOOD CHAIR



PARKETVLOER

MOODBOARD ZITRUIMTE



KLEUR & MATERIAAL

KLEUR

Het kleurenpalet wordt gekenmerkt door neutrale, gedempte tinten die rust en samenhang brengen in het geheel. Zand- en grijstonen vormen de basis en zorgen voor een helder en tijdloos karakter. Door het beperkte kleurgebruik krijgen materialen en texturen de hoofdrol. In de keuken domineren nuances van lichtgrijs en gebroken wit, die samen een fris en sereen geheel creëren. Subtiële variaties van warm wit tot koeler steengrijs, zorgen voor diepte zonder de rust te verstoren. Geborsteld RVS is een verfijnd detail en biedt een subtiel contrast binnen het palet. In de leefruimte brengen beige en zandkleurige tonen extra warmte en huiselijkheid. Verder zijn alle wanden uitgevoerd in gebroken wit, wat het lichte en luchtige gevoel versterkt en de focus op materialen en texturen legt. Het geheel voelt warm en zacht aan, met een nadruk op nuance en subtiliteit in plaats van op uitgesproken contrasten.

MATERIAAL

De materiaalkeuze legt de nadruk op tactiliteit en verfijning, met een harmonieuze mix van natuurlijke en zorgvuldig afgewerkte oppervlakken. Licht hout, zoals eik, brengt warmte en geeft het ontwerp een tijdloos, organisch karakter. Steenachtige materialen met een zachte, genuanceerde tekening vormen een rustige en authentieke basis. De gietvloer voegt hier een stoer, naadloos element aan toe, met een subtiële kleurnuance die mooi aansluit bij het geheel. Daarnaast versterken gladde, matte afwerkingen het minimalistische karakter van de ruimte. Witte gelakte kastfronten vormen een strakke tegenhanger en brengen balans. De variatie in textuur van licht ruw tot fijn en zacht, zorgt voor een gelaagdheid zonder overweldigend te zijn. Stoffen in neutrale tinten dragen bij aan een comfortabel en uitnodigend gevoel. Geborsteld RVS fungeert als verfijnd accent en subtiel contrast, zichtbaar in onder meer het kraanwerk en de afdekplaatjes. Het keukenapparaat sluit hier naadloos op aan met een grafietgrijze afwerking.

Het resultaat is een lichte, pure en evenwichtige uitstraling, waarin warme en koele elementen elkaar versterken en materiaalbeleving centraal staat.





RENDER KOFFIEHOEK



RENDER KEUKEN



RENDER LIVING



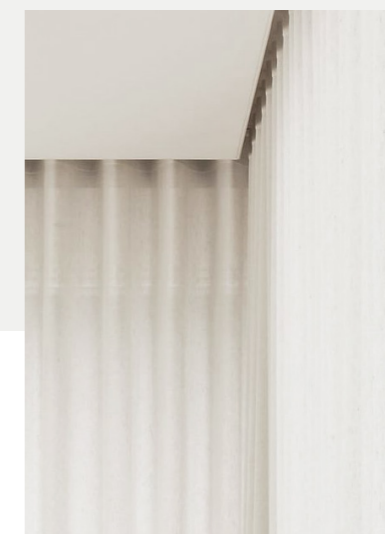
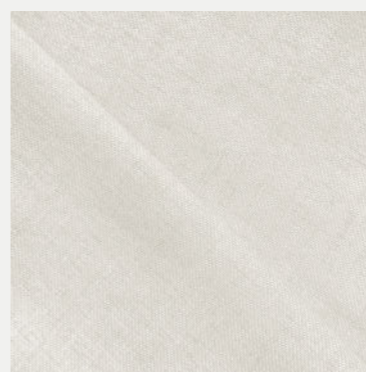
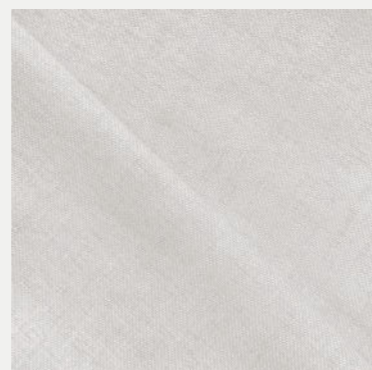
RENDER EETPLAATS



RAMEN & DEUREN

- 1 *Matte witte aluminiumprofielen (binnen en buiten);*
- 2 *Slank vormgegeven aluminiumprofielen;*
- 3 *Binnendeuren kamerhoge Xinnix-deuren, meegeschilderd in muurkleur;*
- 4 *Ramen zijn vaste ramen en kunnen niet geopend worden, met uitzondering van het schuifraam en het raam aan de voorgevel;*
- 5 *Schuifraam in de leefruimte, gericht naar de tuin;*
- 6 *Glazendeur tuin;*
- 7 *Ramen zijn één groot raampartij, enkel het raam aan de voorgevel heeft bovenaan een onderverdeling in zes delen;*
- 8 *Systeem C, ventilatieroosters geïntegreerd in het schuifraam en het raam aan de voorgevel;*
- 9 *Ingefreesde handgreep voor de binnendeuren;*
- 10 *Geïntegreerd slot in de deurkruk voor de glazen tuindeur.*

RAMEN & DEUREN



VOUWGORDIJN

- ↳ *Vouwgordijnen voor de keukenramen en het raam aan de voorgevel;*
- ↳ *Witte linnen stof, lichtdoorlatend voor de keukenramen;*
- ↳ *Witte linnen stof met voering (verduisterend) voor het raam aan de voorgevel;*
- ↳ *Bediening met kettingsysteem;*
- ↳ *Voorzien van baleinen aan de achterzijde.*

SLUITEND GORDIJN OP RAIL

- ↳ *Sluitend wavegordijn schuifraam en raam zithoek;*
- ↳ *Witte linnen stof, lichtdoorlatend;*
- ↳ *Ingebouwde gordijnrail met gordijnkorf,*
- ↳ *geïntegreerd in het verlaagd plafond.*

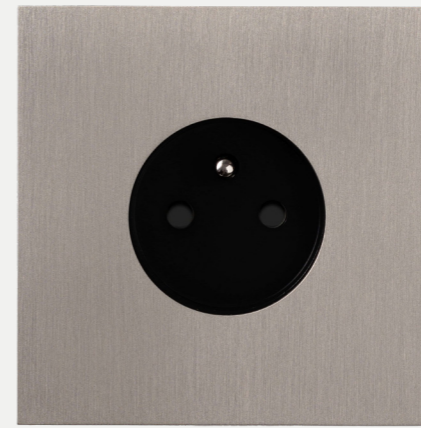


- 1 *Hanglamp Scandinavisch Plooi Linnen | Ilona lighting | € 322 **
- 2 *Hanglamp Balloon Bel | Bolia | € 401 **
- 3 *Hanglamp Balloon Drop | Bolia | € 554 **
- 4 *Half-inbouwspot Spy 52 Clip | Deltalight*
- 5 *Japanse wandlamp | Homelights*
- 6 *Inbouwspot Deep Ringo Trimless | Deltalight*
- 7 *Splitline M52 profile Spy 52 White | Deltalight*

(* De bevestiging van het armatuur is weggewerkt in het verlaagd plafond.)

ARMATUUREN

AFDEKPLAATJES



Sumum, brushed chrome

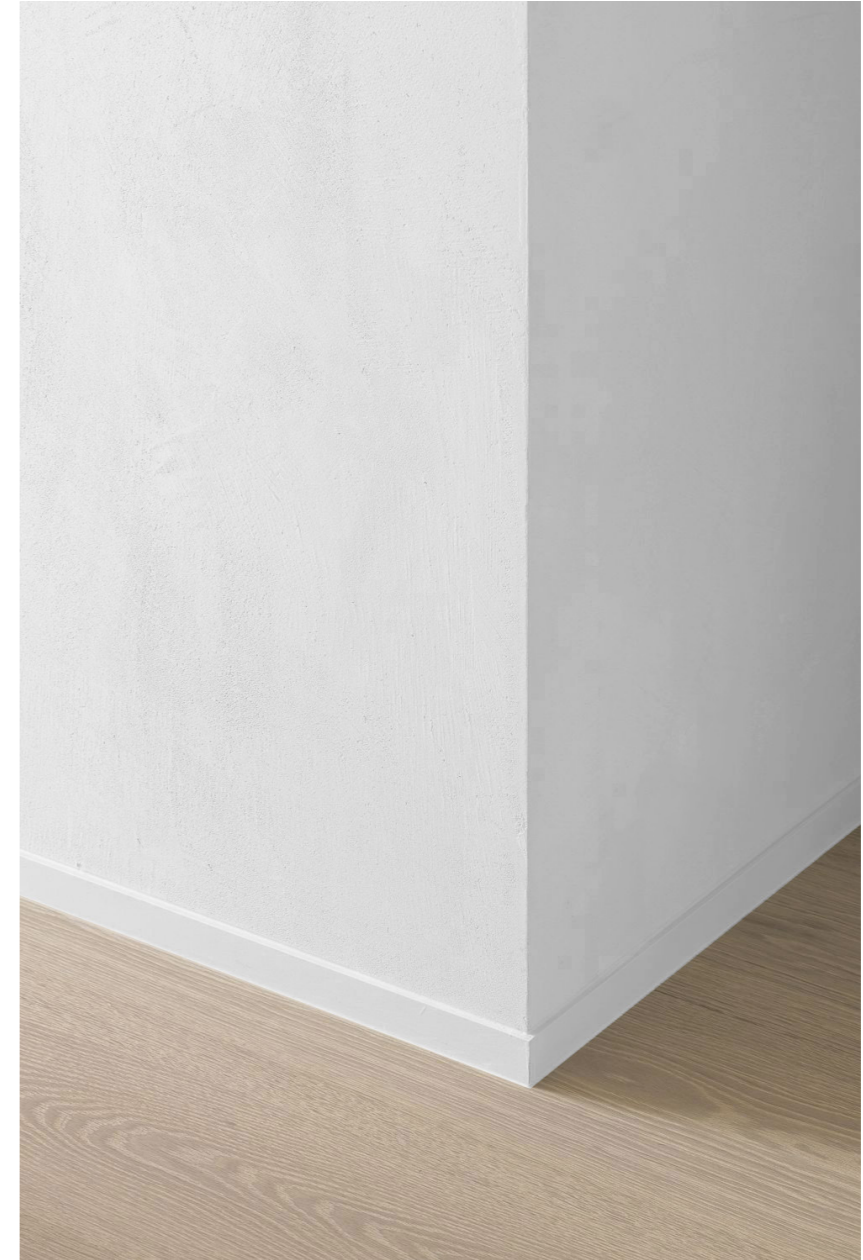


*Licht geborsteld eiken parket
met subtiele white wash*

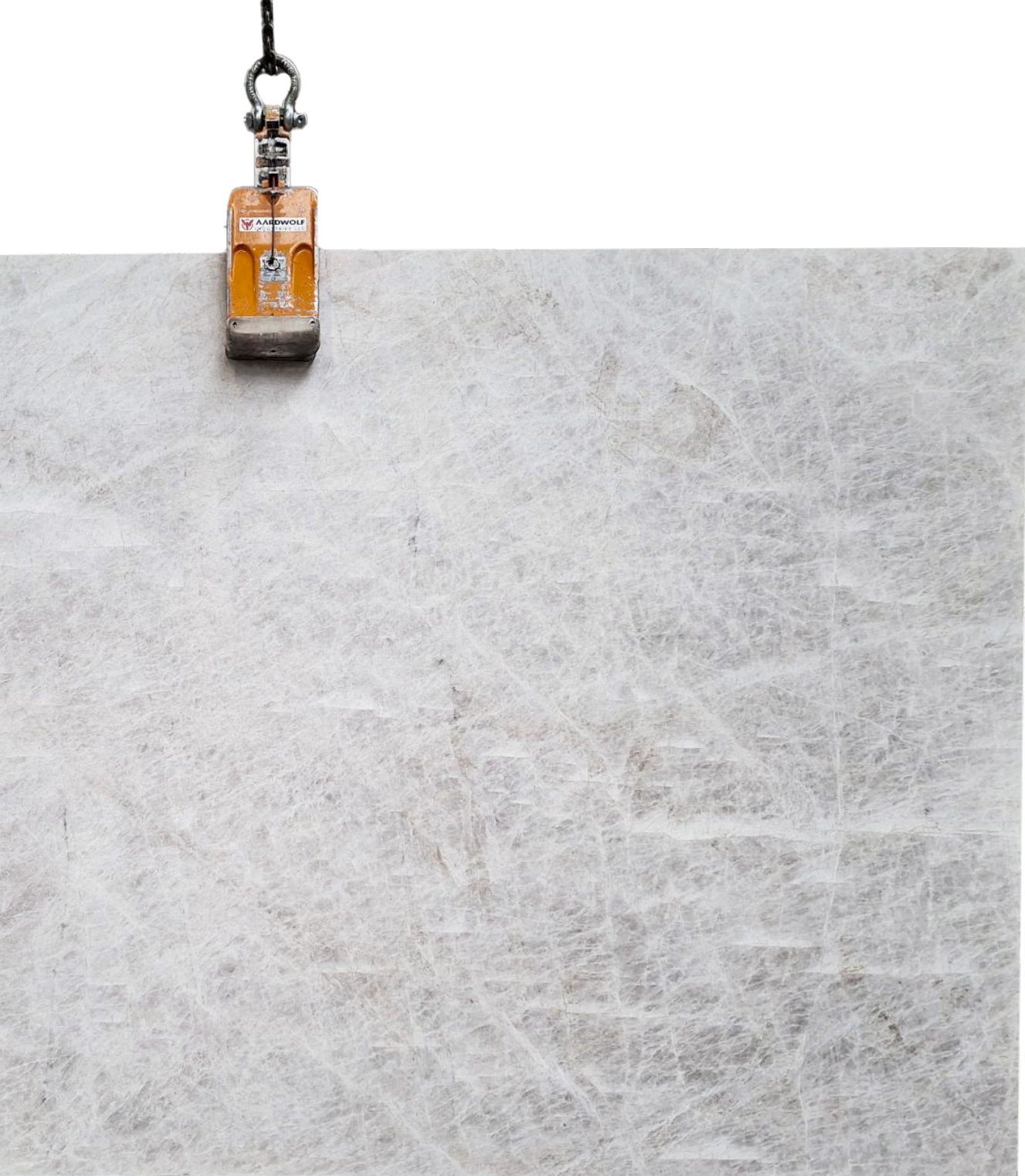


*Lichtgrijze polyurethaan (PU)
gietvloer wolkerige,
betonlook afwerking*

VLOER PLINTEN



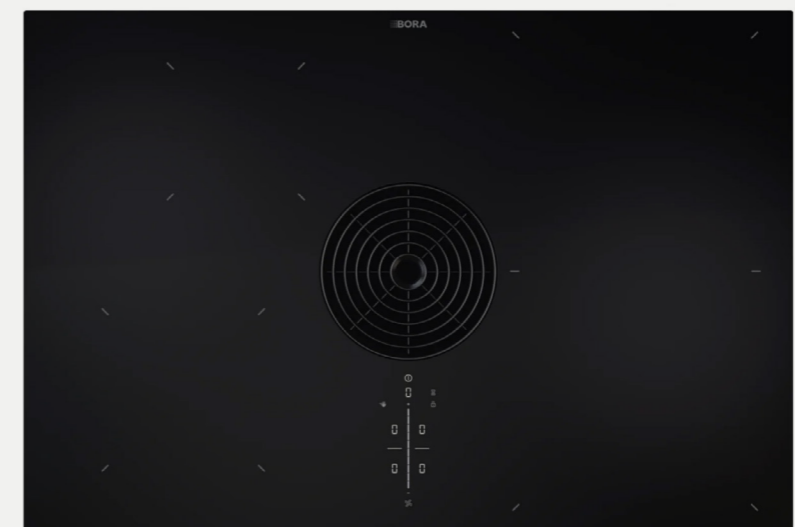
*Lage strakke plint (30 mm)
meegeschilderd in muurkleur*



TAJ MAHAL verzoet - 342x203x2

NATUURSTEEEN

TOESTELLEN

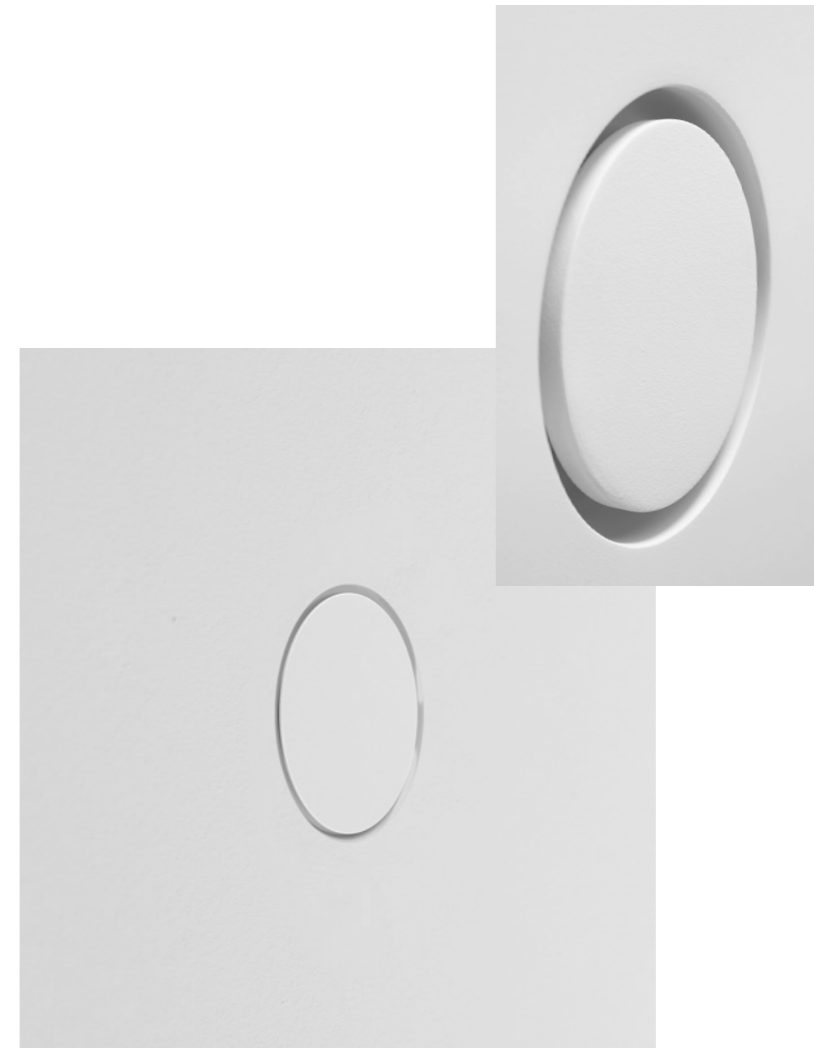


*Microgolf Miele - M 7244 TC Grafietgrijs
Culinaire lade Miele - ESW 7010 Grafietgrijs
Oven Miele - H 2861-1 B 125 Grafietgrijs
Kookplaat met afzuiging - Bora M Pure*



*Spoelbak 1,5 uitgewerkt in natuursteen
Kraan Zucchetti Pan S, geborsteld RVS*

TEILNEHMEN SPOELBAK - KRAAN



Minimalistische inbouwmodule - Wallflow



*Composiet in lichte zandtint
met kalksteenlook*

COMPOSIIET

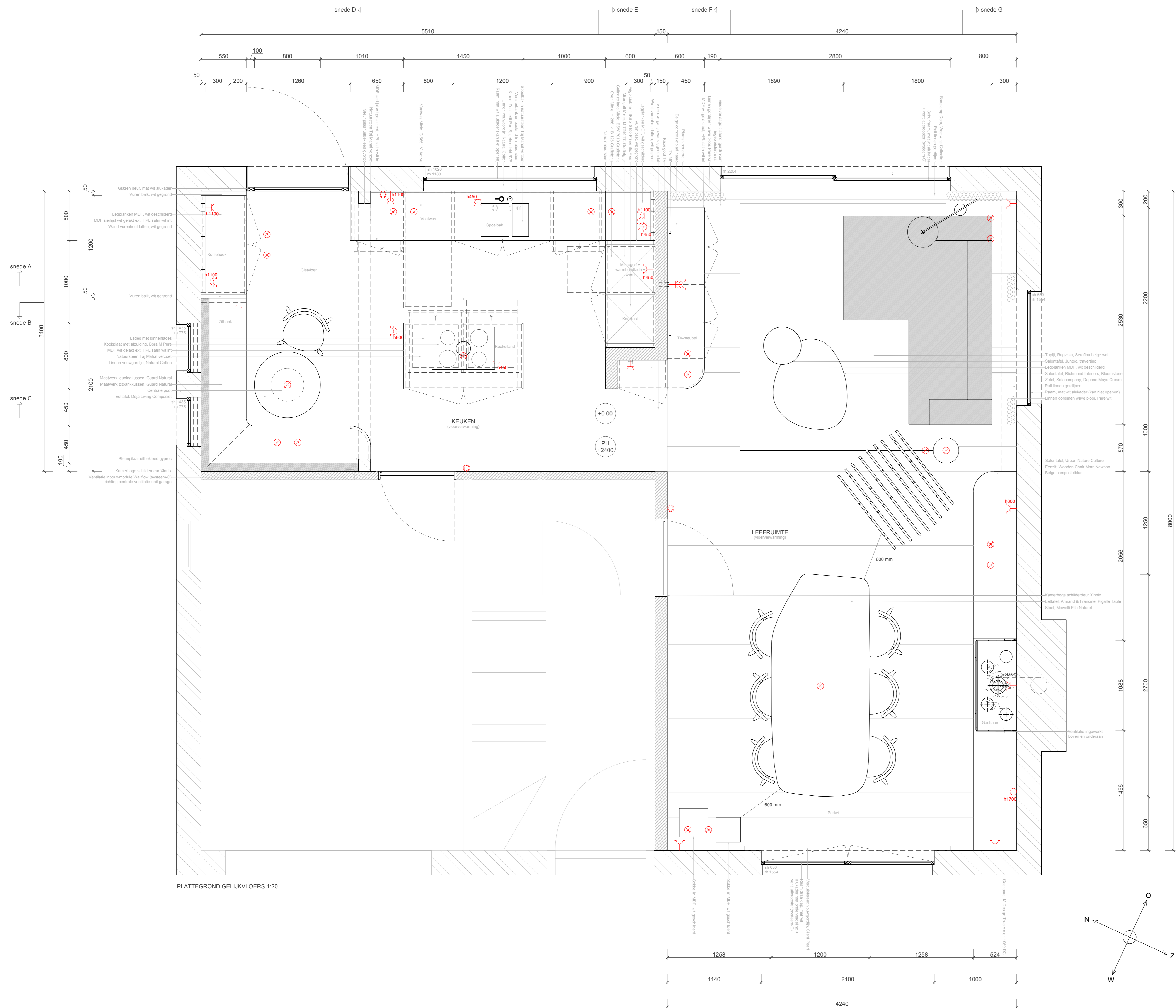
GASHAARD



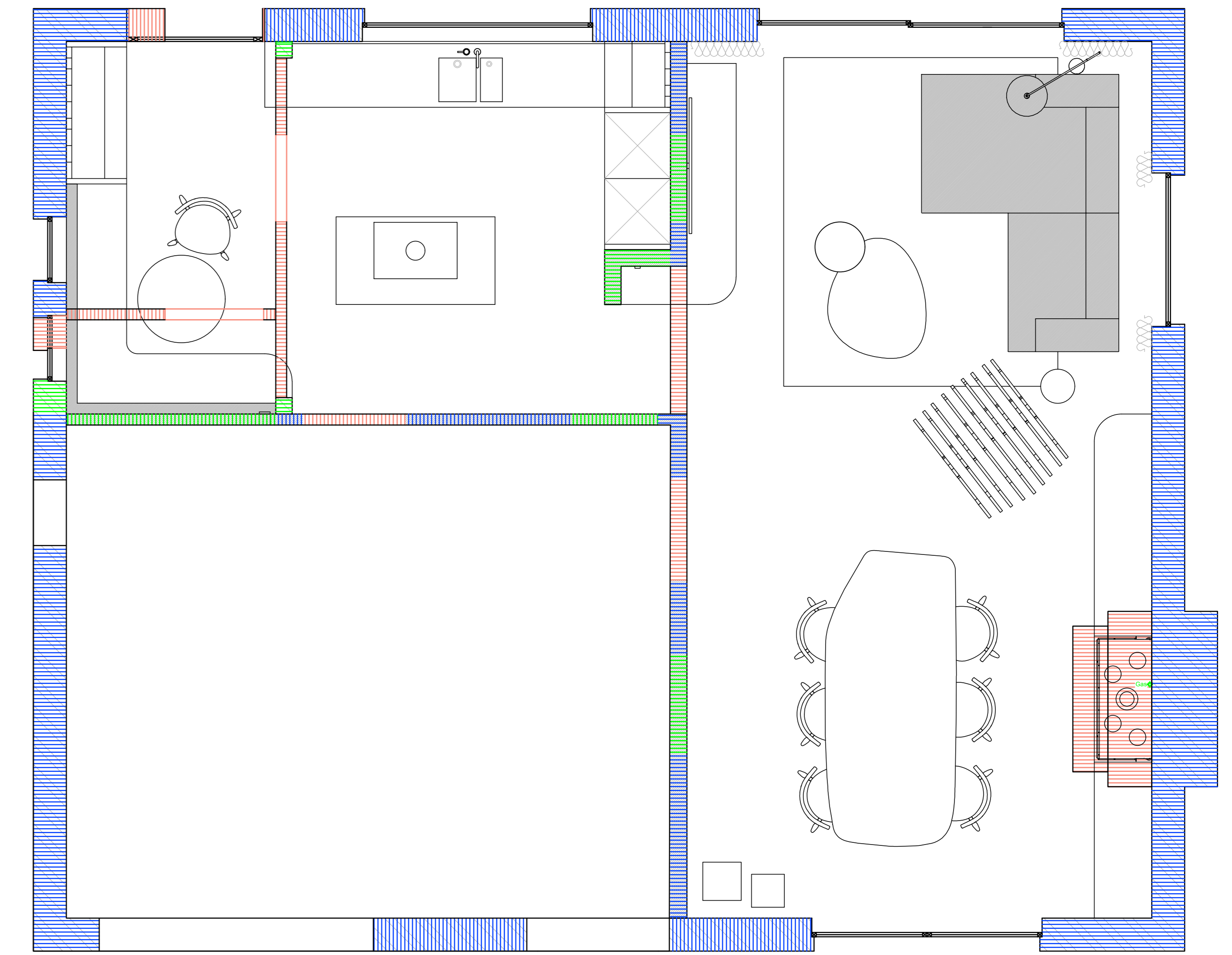
M-design - True Vision Gas 1050 DC



MEUBELS



PLATTEGROND GELIJKLOERS 1:20



- LEGENDE
- Buitenmuur
 - Binnenwand (metselwerk)
 - Wandkussen / Stof
 - Bestaande muur
 - Nieuw metselwerk
 - Te verwijderen
 - Wandlamp Homeights Japanse stijl
 - Splitline M52 profle Deltalight White (dimbaar)
 - Half-inbouwspot Deltalight Spy 52 White (dimbaar)
 - Lichtpunt hangarmatuur (dimbaar)
 - Inbouwspot Deltalight Deep Ringo Trimless White (dimbaar)
 - Drukschakelaar (standaardhoogte 1000 mm)
 - Stopcontact (standaardhoogte 250 mm)
 - Dubbel stopcontact
 - Stopcontact op hoogte 1500 mm



PROJECT : Ontwerp keuken en leefruimte
 KLANT :
 ADRES : Roeselare

ONTWERPER : Ann-Sophie Verschuere
 DATUM : 2 april 2026
 SCHAAL : 1:20 Ontwerp | 1:30 Ruwbouwplan
 AANTAL BLADZIJDEN : 2

